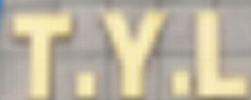


广东统力电源集团

Guangdong Tongli

The image shows a tall, grey, grid-patterned building facade. The letters 'T.Y.L.' are prominently displayed in large, gold-colored, three-dimensional characters on the upper part of the building. The sky is blue with scattered white clouds. In the foreground, there is a dark sign with gold text, and some greenery and a fence are visible at the bottom.

T.Y.L.

广东统力电源科技有限公司

Guangdong Tongli Power Technology Co.,Ltd

T.Y.L[®]

广东统力集团

集团始于1999年，是中国电器工业协会铅酸蓄电池分会理事单位，是国内主要铅酸蓄电池生产企业之一。

主要生产：摩托车、汽车、储能铅酸蓄电池和太阳能发电系统。

集团公司分布



韶关童氏电源科技有限公司
占地145亩，员工720人



广东统力电源科技有限公司
占地122亩，员工400人



绿地营销中心
面积1500m²

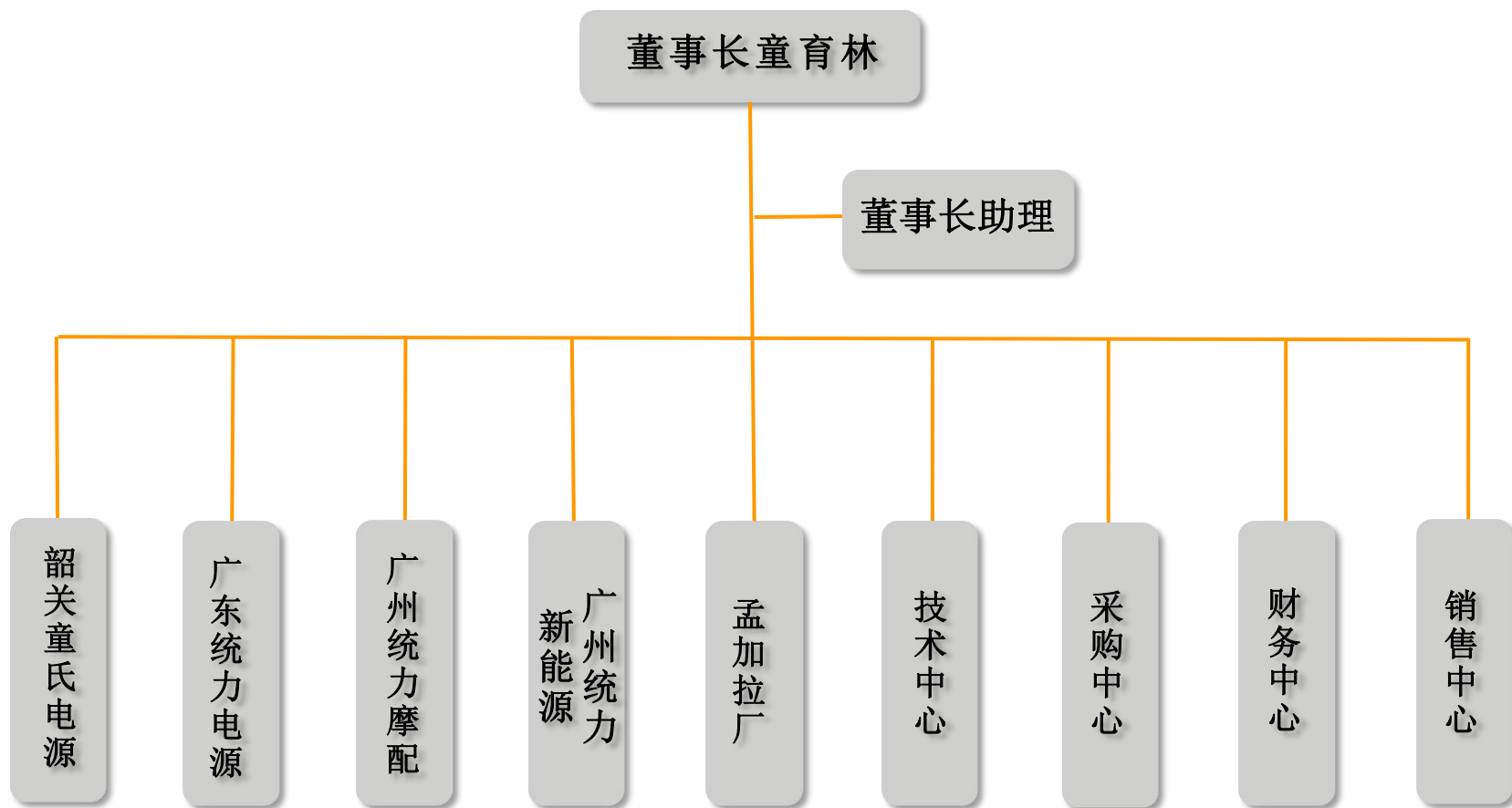


广州统力新能源有限公司
占地10亩，员工85人



孟加拉工厂
占地20亩员工95人

集团组织架构



集团核心生产技术团队

序号	姓名	毕业院校	专业	行业工作经历	职位担当
1	童育林	天津大学	电化学	广蓄与统力工作28年	集团董事长
2	姚宏辉	天津大学	电化学	广蓄与统力电源工作18年	童氏电源总经理
3	雷亮林	天津大学	电化学	统力电源工作13年	技术部总工程师
4	卓积秋	天津大学	光电子	统力电源工作13年	翁源统力总经理
5	周轶玮	天津大学	电化学	天津统一工作23年	翁源统力品质总监
6	邱文	天津大学	电化学	统力电源工作5年	翁源统力品质经理
7	杨平	南京林业大学	化工	蓄电池工作20年	技术部工程师
8	吴伯思	青岛科技大学	化工机械	锂电行业工作18年	设备动力部经理
9	彭伟华	广东工业大学	工业工程	IE工作经历15年	董事长助理
10	周葵平	甘肃工业大学	化工机械	广蓄与统力工作15年	计划部经理

集团核心生产技术团队



产品系列/摩托车电池

湿荷免维护电池 2. 3Ah~30Ah



12N5-BS



YTX7A-BS



12N9-BS



YTX9-BS

干荷免维护/普通电池 2. 3Ah~30Ah



YTX5L-BS



12N9-BS



12N9-4B

产品系列/汽车电池

湿荷/干荷免维护电池 36Ah~200Ah



55D26 60Ah



95D31 80Ah



55415 54Ah



N80 80Ah



6-QTF-70 70Ah

产品系列/储能电池

0.8Ah~3000Ah



6FM2.6



6FM7



6FM12



6FM4.5



6FM40



6FM100

产品系列/智能机车充电系统和蓄电池检测仪



智能机车充电系统和蓄电池检测仪



童育林发明的专利产品“智能机动车充电系统和蓄电池检测仪”，可数字化判断充电系统和蓄电池是否正常，减少蓄电池误退，社会效益良好。

市场/销售动态

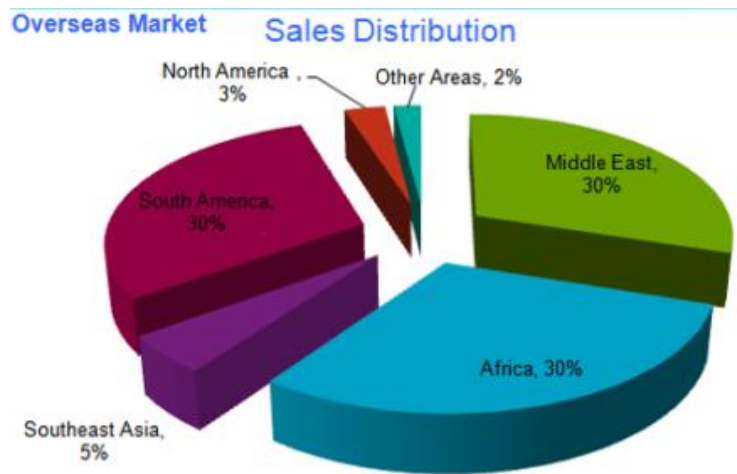
2021年产销铅酸蓄电池15,800,000只



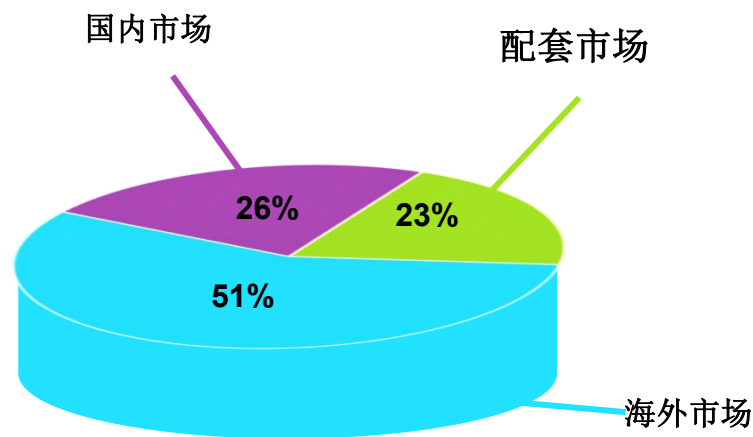
连续多年保持高速增长

市场/全球市场分布

2021年摩托车蓄电池产销12,600,000只
产品热销海内外



海外主要市场分布



摩托车电池市场分布

市场/主要客户

HAOJUE

LOCIN

ZONGSHEN

CAMEL

QIPAI

ITALIKA

APSONIC

SENKE

DAYE

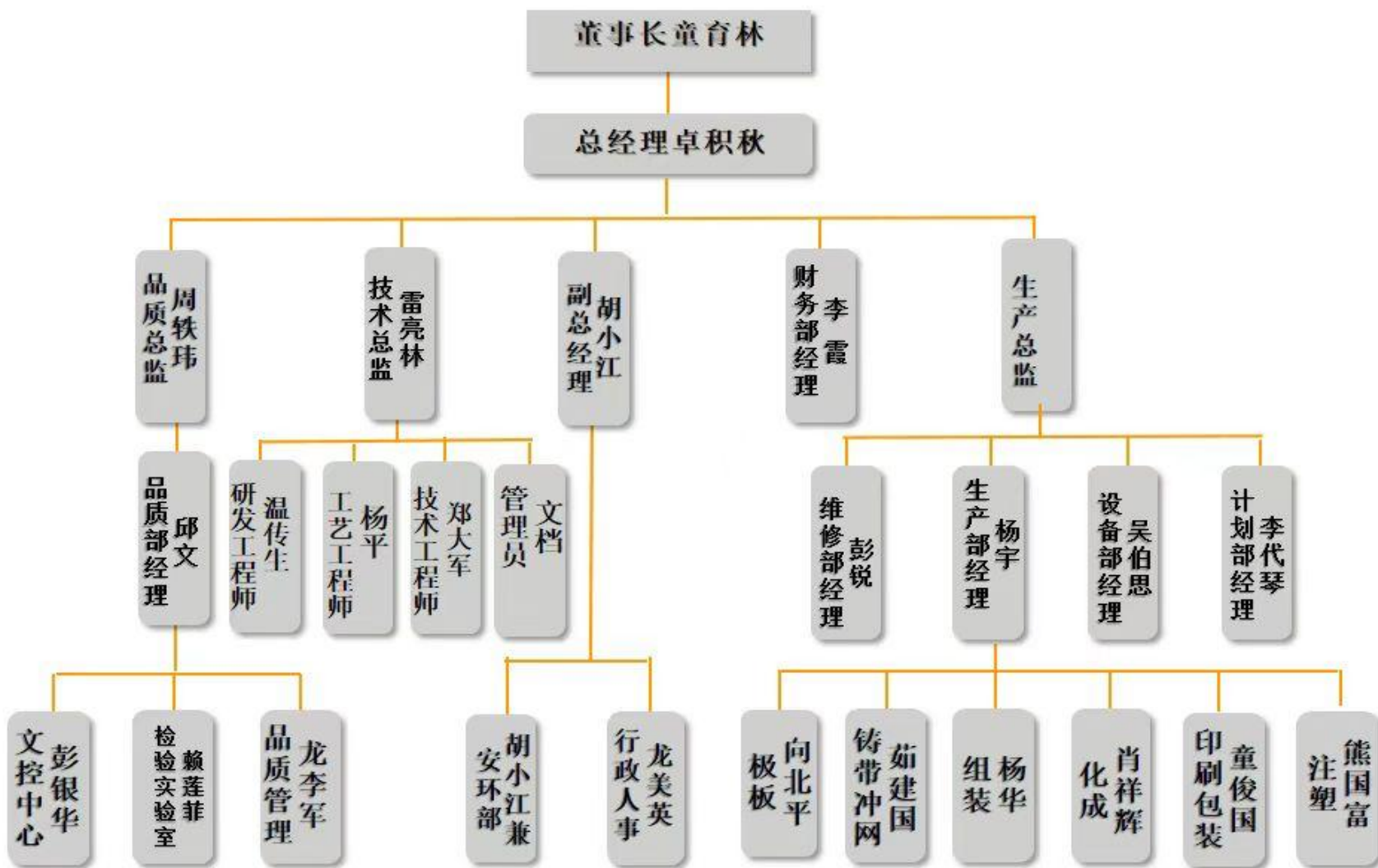


广东统力电源科技有限公司简介

广东统力电源科技有限公司成立于2010年，于2016年重启建设规划，于2019再次正式投产，公司主要生产和销售铅酸蓄电池。

- 占地面积73865m²
- 当前建筑面积35000m²
- 员工400多人
- 分为4个车间
- 年产能120万kvAh密封式免维护铅酸蓄电池

统力电源组织架构



统力电源现在与未来规划



已完成1#-2#车间建设，建筑面积18000平方，主要用于极板、组装、化成生产



已经启动的三期建设，投资5500万元，建筑面积20000多平方



厂区一角

生产流程介绍--极板



铅粒

冷轧、冷切铅粒，
更环保、更节能



铅粉



和膏



涂板 (鼓式)

鼓式涂板，
极板更均匀



刷边



固化

高温固化，
改善铅膏的结晶状态



自动收板

自动收板，大大减少
劳动强度。



极板冲切

极板冲切，
取消分板工序，更环保

生产流程介绍--铸带冲网

熔铅



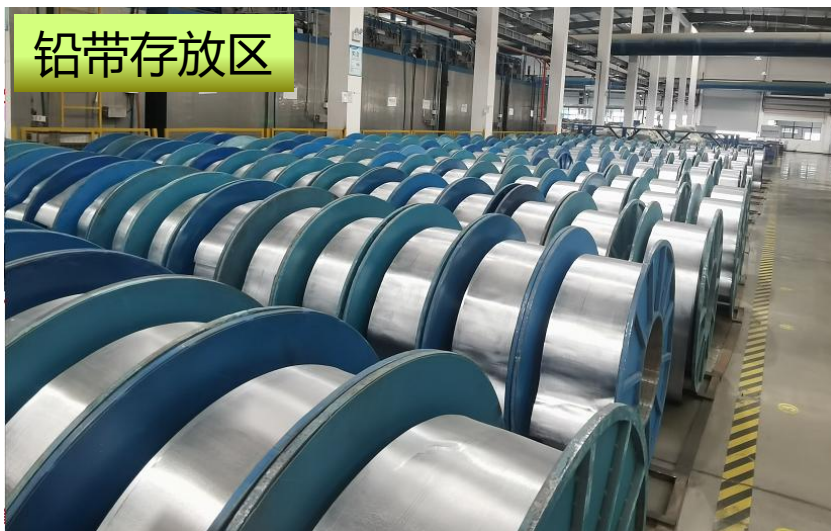
铸带



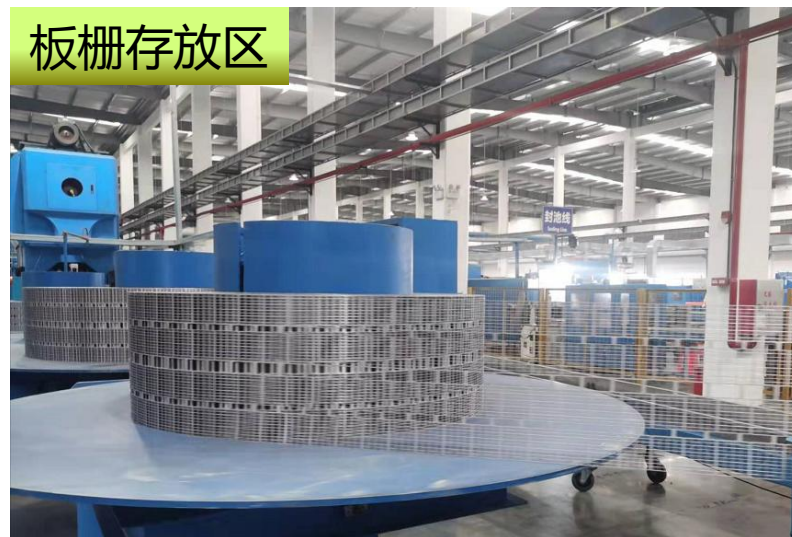
冲网



铅带存放区



板栅存放区



国内首条摩托车电池铸带冲网线,蓄电池更长寿命、更好性能

生产流程介绍--组装工序

自动包板铸焊



自动短路检测



自动封中盖



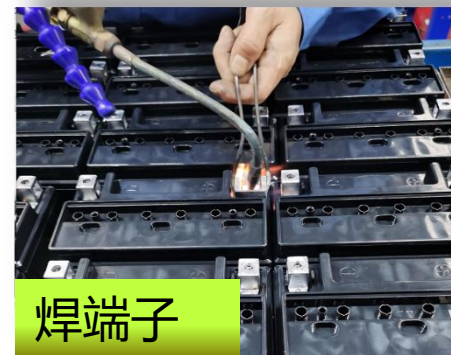
自动气密测试



自动滴色胶



焊端子



一系列的自动化设备的投入，减少因人所带的不稳定因素，确保产品质量稳定

生产流程介绍--化成工序

电池注酸



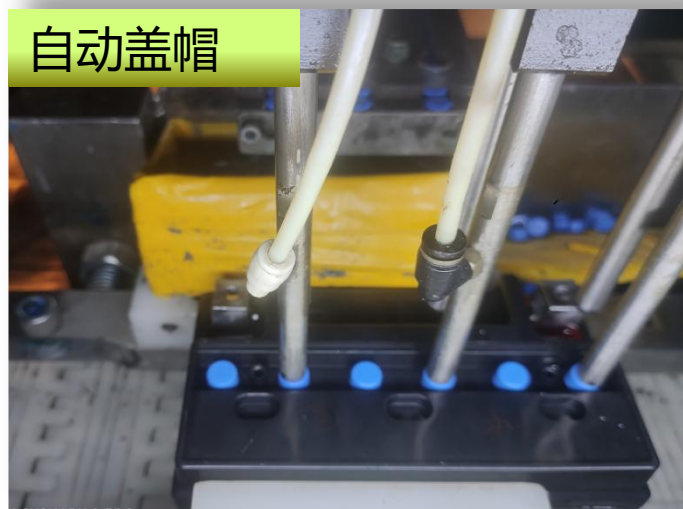
化成充电区



清洗、风干

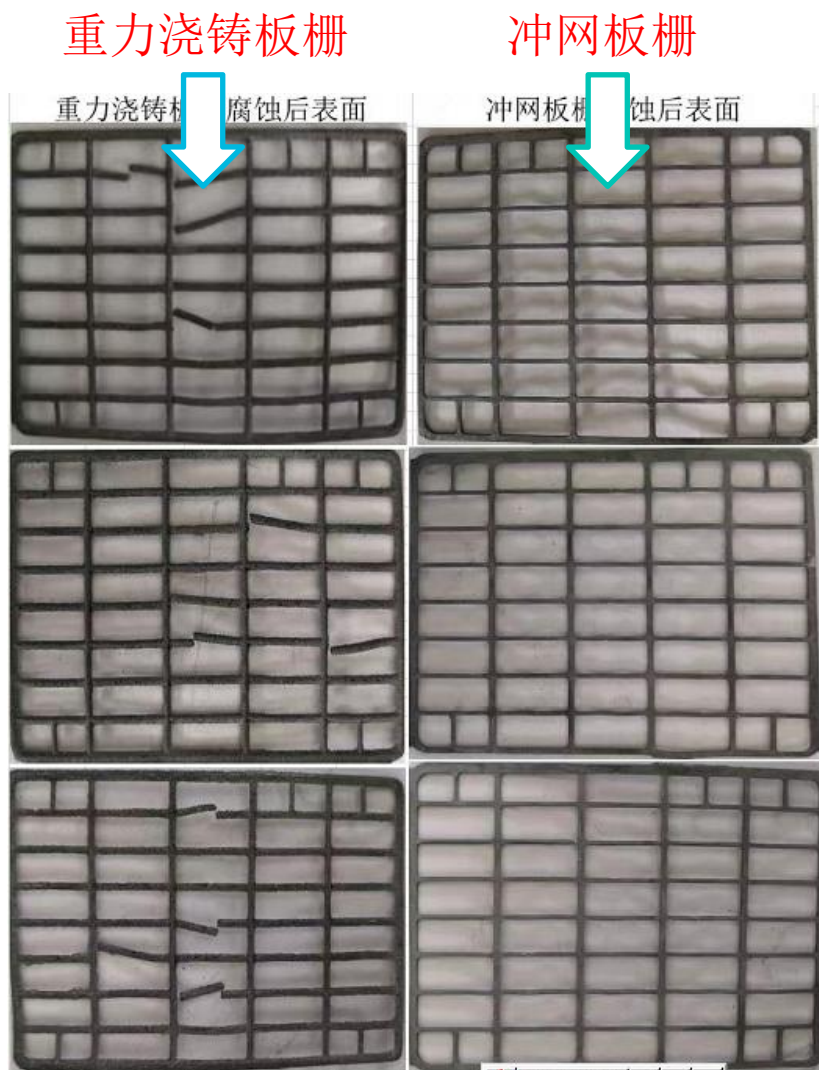


自动盖帽



冲网板栅的耐腐蚀性

实验条件
单格3+4-，
水浴50度，
1A电流，
50小时。



冲网极板抗衰减优势（100%DOD测试）

YTX7A重力浇铸极板与冲网极板100%DOD循环容量衰减对比实验

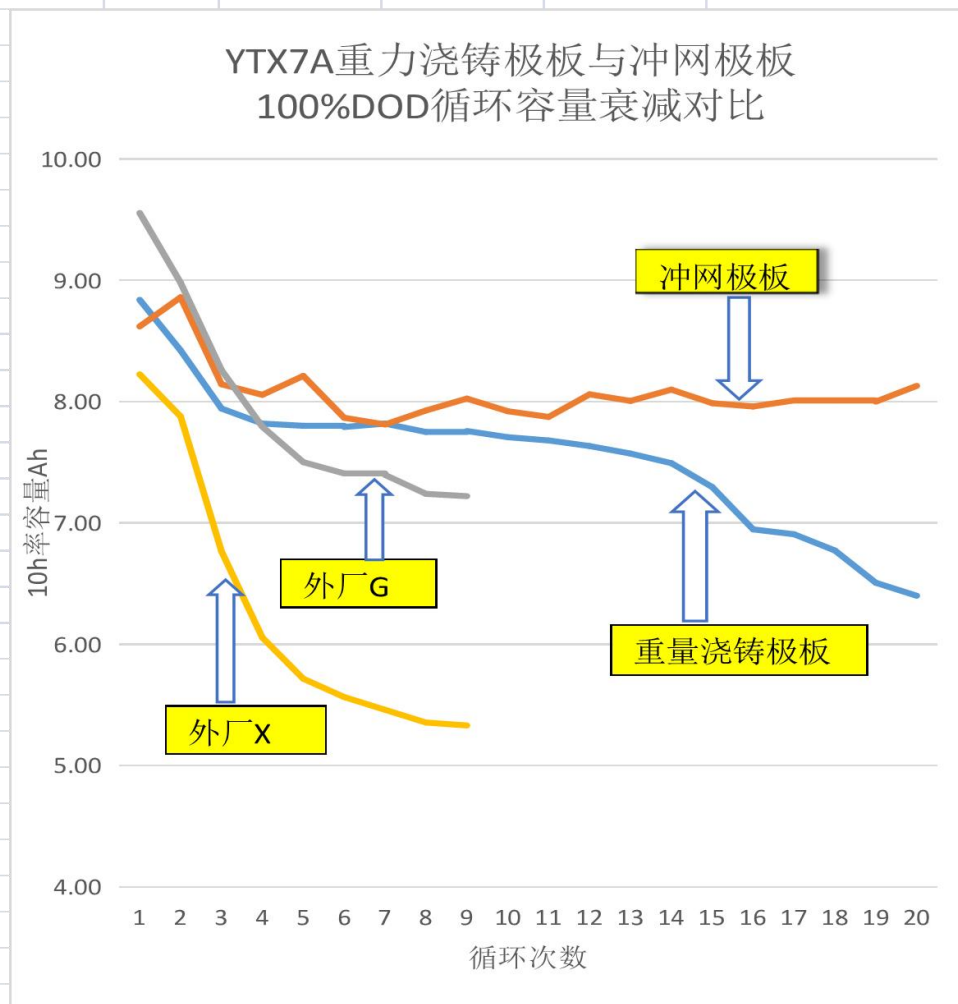
循环次数	1#	2#	外厂G	外厂X
1	8.84	8.62	9.555	8.225
2	8.42	8.86	8.98	7.878
3	7.94	8.14	8.26	6.766
4	7.82	8.06	7.793	6.055
5	7.80	8.21	7.501	5.716
6	7.79	7.87	7.408	5.565
7	7.82	7.81	7.396	5.46
8	7.75	7.93	7.24	5.355
9	7.76	8.03	7.221	5.331
10	7.71	7.92		
11	7.68	7.87		
12	7.63	8.06		
13	7.57	8.01		
14	7.49	8.10		
15	7.30	7.99		
16	6.95	7.96		
17	6.91	8.01		
18	6.77	8.01		
19	6.51	8.00		
20	6.40	8.13		

说明：1、1#电池正负极板为重力浇铸极板，2#电池正负极板为冲网极板；

2、充放条件：恒温25℃，0.8A放电至10.5V，0.8A充电至14.4V，0.8A继续恒流充电4h；

3、负极板均为启停配方；

4、重力浇铸正极板均重31g，冲网极板均重29.5g，负极板均重均为27g。



资质证书 / 公司荣誉



中国电器工业协会会员



中国化学与物理电源工业协会会员



铅酸蓄电池分会理事单位

资质证书 / 公司荣誉



中国摩托车商会会员单位



广东省湖南商会优秀企业

企业文化/使命 愿景 价值观

使命：

安全、环保地产销高性价比蓄電池

愿景：

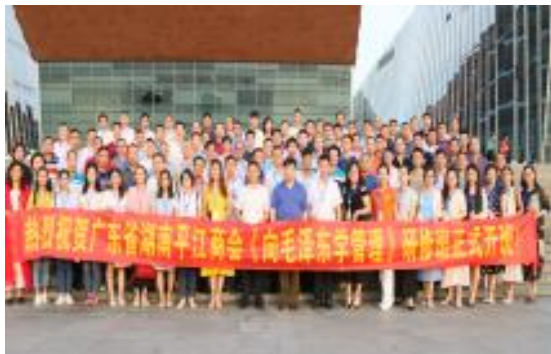
消費者滿意 銷售者喜悅 生產者幸福

價值觀：

忠誠正直 持續改善 顧客至上 服務社會

企业文化 / 团体学习活动

前进来源于不断学习



江英主讲向毛泽东学管理



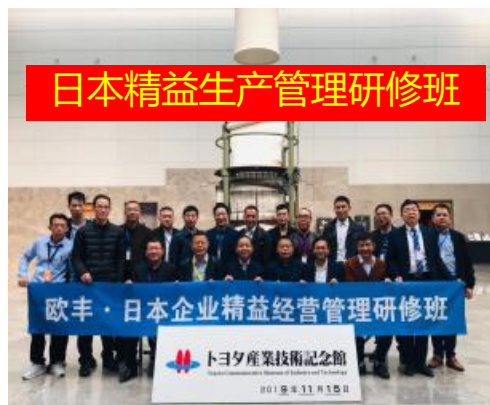
《基业长青》企业管理学习



内部学习与分享



高绩效团队培训



日本精益生产研修班



张雪主讲国学文化

企业文化 / 肩负社会责任，做更多有意义的事情。



企业文化 / 肩负社会责任，做更多有意义的事情。

捐赠奖教基金120万元



访贫问苦



“爱心传递”活动，发动更多的人践行“见贫苦亲邻，须加温恤”的中华传统美德。

捐赠平江一中70千瓦太阳能发电站



广东统力电源捐赠平江县金花饮水工程

企业文化 / 肩负社会责任，做更多有意义的事情。



2019年会



幸福家庭讲堂



2019亲子夏令营



爱心献血



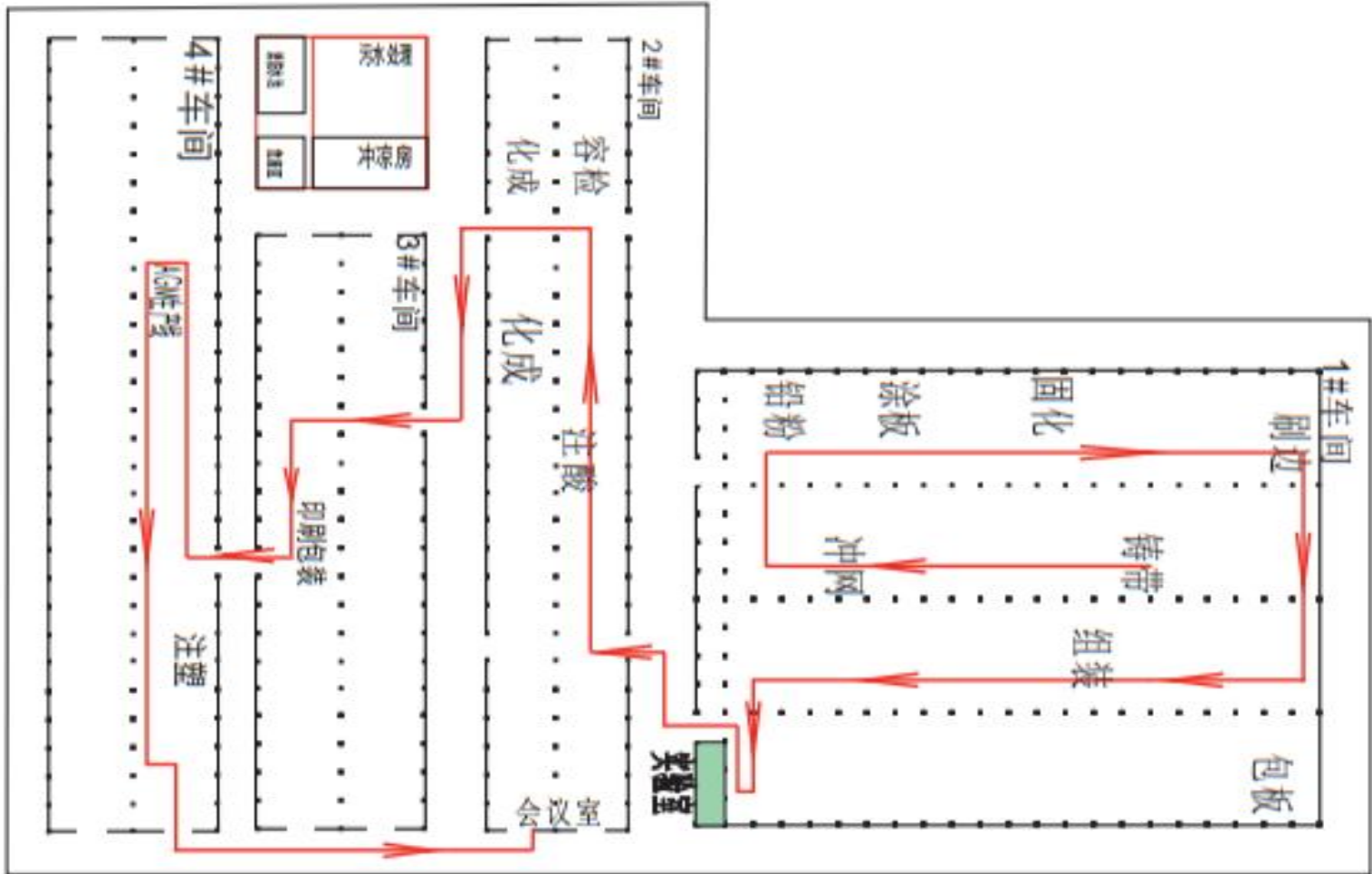
广场舞



体育活动

参观路线

Touring Route



温馨提示 Warm Tips



- 参观过程中未经申请, 请勿使用手机、相机、录像机等拍摄器材对生产现场、生产设备进行拍摄或录像;

Please do not use mobile phones, cameras, video recorders to shoot or record the production site and equipments without application;



- 除指定的吸烟区外, 请勿在厂区内吸烟动火;

Please do not smoke or fire in the production area;



- 厂区内的任何设施请勿动用;

Please do not touch any facilities in the plant ;



- 如有异常情况要在陪同人员的指引下, 向安全地点疏散

Please follow the accompanying personnel to a safe place,
In case of any abnormality

感谢您的支持与配合!

Thank you for your support!